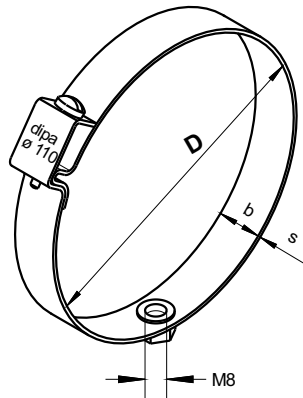


SCHRAUBROHRSCHELLE

Typ 109

einteilig, mit Einhak-Schraubverschluss



Alle Maße in mm

Beschreibung

Die verzinkte Schraubrohrschelle Typ 109 ist eine einteilige, mit einer hoch belastbaren kraftschlüssig vernieteten M8 Anschlussmutter versehene Befestigung, zur Montage von Kunststoff- oder Wickelfalzrohren im Durchmesserbereich von 50 mm bis 315 mm in jeder Einbaulage. Die montagefreundliche Rohrschelle verfügt über einen geschlossenschenklichen **Einhak-Schraubverschluss** und eignet sich besonders für elastische Rohrleitungen größeren Durchmessers. Die vormontierte Kombischraube lässt sich problemlos mit Akkuschraubern eindrehen. Es gibt keine losen Teile, die Rohrschelle ist bereits bei Anlieferung komplett. Kein Teil muss demontiert werden. **Einhaken, Schraube anziehen, fertig!**

Kombinationsmöglichkeiten mit Typ

102 a M8, 104, 307 HZ

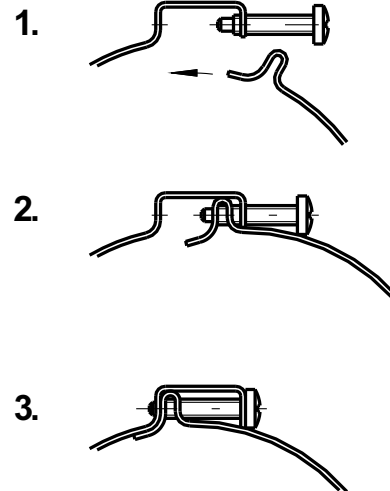
Lieferform

verzinkt

Bevorzugter Anwendungsbereich

Klima-, Luft- und Sanitärtechnik

Montagefolge



øD	b x s	Artikelnummer
50.0	20x1,0	22001670
63.0	20x1,0	22001671
63.0 Wi*	20x1,0	22025377
71.0 Wi	20x1,0	22025375
75.0	20x1,0	22001672
80.0 Wi	20x1,0	22001673
90.0	20x1,0	22001674
90.0 Wi	20x1,0	22025378
100.0 Wi	20x1,5	22001675
112.0 Wi	20x1,5	22001677
fortlaufende Durchmesser bis		
315.0 Wi	20x1,5	22001691
*) Wi = für Wickelfalzrohr Weitere Durchmesser auf Anfrage. Bitte bei Anfragen den genauen Rohrdurchmesser angeben.		