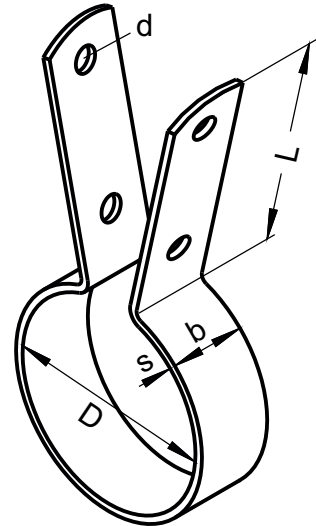


ROHRSCHELLE

Typ 113

einteilig, mit langen Schenkeln



Alle Maße in mm

Beschreibung

Hoch belastbare, sauber geformte, einteilige Rohrschelle aus verzinktem Bandstahl mit langen Schenkeln. Die innenliegenden Schenkellöcher dienen zum Spannen der Rohrschelle, die Äußeren zur Aufnahme der Traglasche z.B. Typ 1210. Mit Hilfe einer Kontermutter kann die Traglasche gelenkartig befestigt werden. Die Pendelbewegung findet somit außerhalb der Isolierung statt. Beim Einsatz von Kupferrohr erhält die Rohrschelle eine Glasgewebeeinlage. Dauertemperaturbeständigkeit der Einlage = 500°C.

Lieferbar im Durchmesserbereich von 15 mm bis 168,3 mm

Lieferform

verzinkt, auf Wunsch auch mit Glasgewebe- oder Elastomereinlage erhältlich

Kombinationsmöglichkeiten mit Typ

102, 102b, 103A, 104, 114, 1030, 1210

Bevorzugter Anwendungsbereich

Luft-, Klima-, Sanitär- und Heizungstechnik



| Material b x s | øD | L | d |
|---|--|----|------|
| 20x1,0 | 15.0 17.2 18.0 fortlaufende Rohrdurchmesser bis 38.0 | 60 | 6,5 |
| 20x1,5 | 42.4 44.5 48.3 fortlaufende Rohrdurchmesser bis 76.1 | 60 | 6,5 |
| 20x2,0 | 80.0 88.9 104.0 fortlaufende Rohrdurchmesser bis 168.3 | 60 | 6,5 |
| 30x2,5 | 60.3 64.0 70.0 fortlaufende Rohrdurchmesser bis 168.3 | 80 | 11,0 |
| Weitere Durchmesser auf Anfrage. Bei Anfragen bitte den genauen Rohrdurchmesser angeben. | | | |