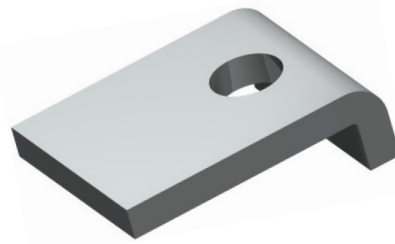
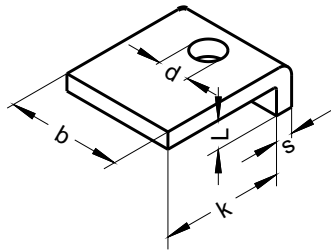
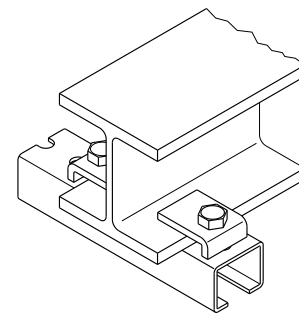
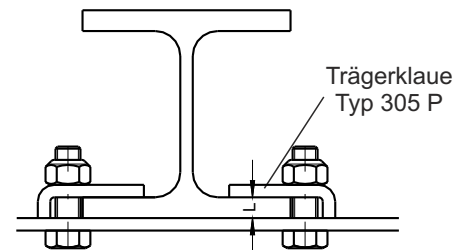


TRÄGERKLAUETyp **305 P**

DBGM G9000064.1

dipa

**Anwendungsbeispiel**

Alle Maße in mm

Größe	entsprechend Flanschdicke des Trägers		Loch ød	k	Artikelnummer gal.verzinkt
	L	Material bxs			
1	10	40x6	11	43	28004704
		40x6	13	45	28005323
		50x8	17	45	28021912
2	15	40x6	11	43	28004705
		40x6	13	45	28005324
		50x8	17	45	28023069
3	20	70x10	23	70	28005316
		40x6	11	43	28004706
		40x6	13	45	28005325
4	25	50x8	17	45	28023070
		70x10	23	70	28005317
		40x6	11	43	28004707
5	30	40x6	13	45	28005326
		50x8	17	45	28023071
		70x10	23	70	28005318
6	35	40x6	11	43	28004708
		40x6	13	45	28005327
		50x8	17	45	28023072
7	40	70x10	23	70	28005319
		40x6	11	43	28004709
		40x6	13	45	28005328
8	45	50x8	17	45	28023073
		70x10	23	70	28005320
		40x6	11	43	28004710
9	50	40x6	13	45	28005329
		50x8	17	45	28023074
		70x10	23	70	28005321

Belastbarkeit unter Berücksichtigung der Montageanleitung			
Schraube Güte 4.6		Schraube Güte 5,6	
M10	7,0 KN	M10	9,0 KN
M12	10,0 KN	M12	13,0 KN
M16	12,0 KN	M16	14,0 KN

Beschreibung / Montageanleitung

Die dipa-Trägerklaue Typ 305 P ist ein hoch belastbares Montageelement zur Anbringung von Einbauteilen, Profilen usw. an Formstahlträgern, ohne zu bohren oder zu schweißen.

Die dicht an der Abkantung liegende Bohrung sorgt für feste Auflage der Montageschraube. Die Trägerklaue wird so montiert, dass die Montageschraube den Trägerflansch berührt. Diese Maßnahme ermöglicht es, die Schraube auf ihr max. zulässiges Anzugsmoment zu bringen, ohne daß die Trägerklaue dabei verbogen wird.

Lieferform

Werkstoff Nr.: 1.0038, Oberfläche: verzinkt bzw. Edelstahl Wst. Nr.: 1.4301 oder 1.4571



Bestellangaben: Typ... Größe... Material bxs... Loch ø... Oberfläche... Artikelnummer...
z. B. 305 P Gr. 1 40x6 d=13 galv. verzinkt 28005323

